

# LED TV 18,5"/22"/24" DVB-S2



## LED Fernseher

Die neue Generation von Alden LED TV-Geräten mit brillanter und kontrastreicher Bildwiedergabe, die jede Sendung zu einem Vergnügen werden lässt. Erhältlich sind die Geräte im Format 16:9 mit den Bildschirmgrößen 18,5" (47 cm), 22" (55 cm) und 24" (60 cm). Konzipiert für sämtliche Temperaturänderungen und Erschütterungen im Reisemobil wurde die Effizienz der neuen LED-Displays deutlich verbessert und der Energieverbrauch um ca. 20% reduziert. Mit einer rekordverdächtigen Stromaufnahme ab 14 Watt und dem Ein-/Ausshalter (0 Watt) steht dem langen Fernsehabend nichts mehr im Wege. Der integrierte Triple-Tuner (DVB-S2, DVB-T und DVB-C) bietet ein breites Einsatzspektrum und empfängt digitale

und HD-Fernsehprogramme in höchster Qualität. Der integrierte DVD-Player und der USB-Anschluss ermöglichen das Abspielen Ihrer Lieblingsfilme, Fotos, Diashows oder Musik. Die verschiedenen Anschlussmöglichkeiten aller Audio- und Videostandards machen die LED TV-Geräte universell einsetzbar. Mit dem integrierten CI-Slot lassen sich mit dem entsprechenden CA-Modul auch Pay-TV Programme empfangen.





Quelle: Fotolia/Sergii Figurnyi

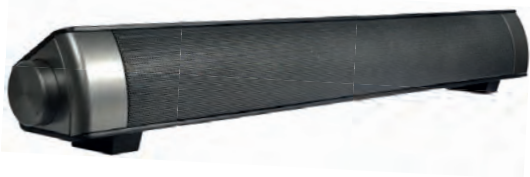
**Merkmale:**

- Format 16:9
- DVD Player
- 3 Empfangsteile (Tuner):  
HDTV-SAT (DVB-2S) bzw. SD-SAT (DVB-S), DVB-T,  
DVB-C
- Energieeffizienzklasse: A
- Netzschalter 0 Watt
- Betrieb: 12 Volt (10 - 18 Volt)
- Verbrauch Standby: 10 mA (ca. 0,15 Watt)
- Stromaufnahme: ab 14 Watt
- Betrieb 230 Volt über mitgeliefertes Netzteil
- Anschlüsse: HDMI, Kopfhörer, Cinch,  
Scart, USB, RGB, Audio Out
- CI-Steckplatz für CA-Modul
- Vorbereitung für VESA Halter

**Maße/Preise:**

TV Geräte DVD	TV 18,5" DVD	B x H x T ca. 45 x 28 x 5 (cm) / 3kg / 14 Watt	399,- €
	TV 22" DVD	B x H x T ca. 51 x 32 x 4 (cm) / 4kg / 18 Watt	479,- €
	TV 24" DVD	B x H x T ca. 56 x 30 x 6 (cm) / 4kg / 21 Watt	559,- €

**I-Sound HD**



Das TV-Gerät im Reisemobil wird immer kompakter, flacher und stellt mittlerweile immer mehr ein designorientiertes Hightech-Gerät dar. Diese stylische Bauart hat zur Folge, dass die Lautsprecher aufgrund Einsparung von Gehäuse immer kleiner werden und aufgrund fehlendem Volumen nicht nur die Tonqualität sondern auch die gesamte Klangfülle leidet. Zuhause im Wohnzimmer haben wir die Möglichkeit durch Einsatz weiterer hochwertiger Lautsprecher den Fernsehton deutlich zu verbessern. Im Reisemobil ist dieses ohne großen Aufwand nahezu unmöglich.

Für eine deutliche Klangverbesserung sorgt das neue I-Sound HD. Zwei hochwertige Breitbandlautsprecher arbeiten als perfekt abgestimmte Stereo-Einheit in diesem Lautsprechersystem. Die problemlose Befestigung erfolgt direkt an unserem TV-Gerät, über die entsprechenden Schnittstellen erfolgt die Stromversorgung und der Anschluss des Audiosignals. Unter Voraussetzung der erforderlichen Anschlüsse lässt sich das System auch in Kombination mit anderen TV-Geräten nutzen. Erleben Sie ein neues Hör- und Fernsehvergnügen in Ihrem Reisemobil.

**Merkmale:** Audiokabel für die Kopfhörer-Buchse am TV, Drehknopf mit Ein- /Ausschalter und Lautstärkeregler, 2 Breitbandlautsprecher, Stromversorgung über 5V USB, max. 2 x 24 Watt, inkl. Halterung für TV-Montage.

**Maße/Preise:**

I-Sound HD	B x T x H ca. 40 x 5,5 x 6 (cm) / 0,45 kg	99,- €
------------	---	--------